

Opinnollistamisen opas työpaikalle

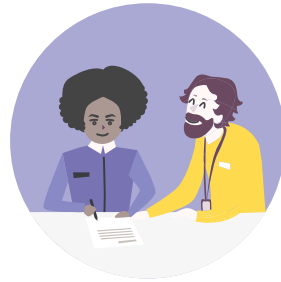
Näyttö toteutetaan työpaikalla. Oppija osoittaa osaamisensa tekemällä käytännön työtehtäviä ja työprosesseja työpaikalla.



Näin onnistut opinnollistamisessa



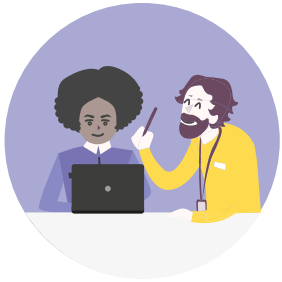
Sinulla on riittävä ammattitaito ja osaaminen omalta alaltasi



Tee työympäristön kuvaus yhdessä opettajan kanssa



Vertaa työtehtäviä tutkinnon osan ammattitaitovaatimuksiin opettajan kanssa.



Perehdyt arviointiin liittyviin tehtäviisi



Suunnittelet näytön etukäteen hyvin yhteistyössä oppijan ja opettajan kanssa



Olet pohtinut mahdollista esteellisyyttäsi hallintolain mukaisesti (Hallintolaki 27-29 §)

Opinnollistamisen opas työpaikalle

Näytön suunnittelu yhteistyössä opettajan ja oppijan kanssa



Perehdy tutkinnon osan ammattitaitovaatimuksiin ja arviointikriteereihin



Tarjoo tukea ja ohjausta oppijalle



Sovi keskeiset työtehtävät, joilla osaaminen osoitetaan



Sovi yhteydenpidosta opettajan kanssa



Varmista oppijan osaaminen ennen näyttöä



Sovi näytön ajankohta ja käytännön järjestelyt. Oppija voi osoittaa osaamisensa yhdellä kertaa tai useassa osassa. Yhdessä näytössä voi osoittaa useaan tutkinnon osaan liittyvää osaamista



Osaamisen arviointi

Arvioi osaamista monipuolisesti esim. havainnoimalla, keskustelemalla ja perehtymällä dokumentteihin.

Vertaa opiskelijan osaamista tutkinnon perusteiden arviointikriteereihin ja arviointiasteikkoon (1-5).

Anna oppijalle mahdollisuus arvioida omaa osaamista ja työsuoritusta. Oppijan itsearviointi ei vaikuta arvosanaan.

Tee arviointipäätös yhdessä opettajan kanssa.